

# Pro Dry

Playera Polo Dry Dama manga larga



## CARACTERISTICAS

- Corte regular
- Cuello tejido y puños en rib
- Tapa costura en el contorno del cuello y refuerzo en hombros
- Aletilla con 3 botones
- Dobladillo en bajos con doble pespunte

## COMPOSICIÓN

- 190 g/m2
- 100% Poliéster

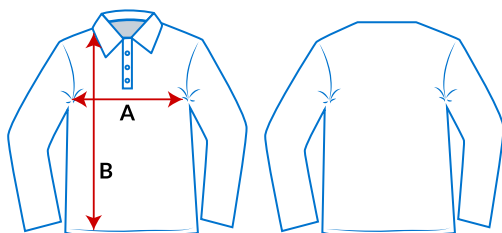
## INSTRUCCIONES DE LAVADO

- Lavado a 30°
- No usar blanqueadores
- Planchar a temperatura media
- Secar en cuerda
- Secar a la sombra
- No retorcer

## COLORES



## TABLA DE TALLAS (CM)



TALLA	XS	S	M	L	XL	2XL	3XL
A	39	45	48	49	54	57	58
B	58.5	60.5	63	63.5	64	65	66

## EMPAQUE

60 piezas